

**CISEAUX PNEUMATIQUES
MOD. FP503**



dal 1946

ED.1-10/13

Rasor® Elettromeccanica S.r.l. est née à Milan en 1946 grâce à Luigi Spinelli. Depuis plus de soixante ans la société produit des systèmes de coupe automatisés, des unités de coupe pour des applications textiles et des machines à couper électriques et pneumatiques.



Née comme point de référence pour la coupe dans le domaine textile, les produits Rasor® sont aujourd'hui largement utilisés dans d'autres secteurs, tels que secteur chimique, de l'automobile, nautique, sportif, de l'ameublement.

Rasor® peut se vanter d'une continuité professionnelle de trois générations, grâce au support fondamental du membre fondateur, à sa passion, son dévouement et son expérience qui dure soixante-dix ans.

La caractéristique qui distingue Rasor® est que chaque phase de l'usinage, de la conception au produit emballé pour la livraison, a lieu dans la société elle-même, grâce à des opérateurs grands professionnels sur la même longueur d'ondes de son esprit et de celui de ses fondateurs, pour assurer la qualité qui représente le point de force sur lequel Rasor® a marqué son activité dès le début.

Cet esprit engage journallement la société pour l'amélioration de la qualité du produit et l'ouvre à l'étude et au développement de nouveaux matériels et de nouvelles technologies.

REMERCIEMENTS

Cher Client,

tout d'abord nous vous remercions pour avoir choisi un produit fabriqué par Rasor® Elettromeccanica S.r.l.

Depuis plusieurs années Rasor® est un point de repère dans le domaine des équipements destinés à la coupe dans les secteurs textile, de l'habillement, de l'ameublement, de la couture, des installations sportives, chimique, de l'automobile, nautique et des matériaux isolants.

Sa production est depuis toujours synonyme de fiabilité, témoignée par la satisfaction de ses nombreux Clients.

La Qualité Rasor® est le pivot de toutes les activités de la société, afin de fournir au Client un service totalement correspondant à ses attentes et à ses exigences pour ce qui est de la qualité du produit, de la fiabilité dans les livraisons et de la disponibilité de produits finis.

Toutes les parties des dispositifs ont été conçues et produites pour assurer des performances optimales. Afin de maintenir un niveau de qualité élevé et d'assurer une longue fiabilité des produits Rasor®, nous invitons nos Clients à n'utiliser que des pièces de rechange originales et à contacter la maison mère pour n'importe quelle intervention d'entretien.



Ce manuel d'emploi est une partie intégrante des ciseaux pneumatiques FP503 et il doit être lu avec attention avant de l'employer car il fournit des instructions importantes sur la sécurité de l'installation, de l'emploi et de l'entretien. Il doit donc être conservé avec soin.



Avant d'utiliser les ciseaux pneumatiques FP 503, lire attentivement les normes générales de sécurité indiquées ci-dessous.

- **EMBALLAGE.**
Après avoir enlevé l'emballage s'assurer que les ciseaux pneumatiques soient intacts. En cas de doute ne pas les utiliser et s'adresser à un Centre d'Assistance Autorisé. Ne pas laisser des éléments éventuels de l'emballage (sachets en plastique, polystyrène expansé, carton, etc.) à la portée des enfants ou des handicapés car ils sont des sources potentielles de danger.
- **EVITER LES MILIEUX DANGEREUX.**
- **TENIR LOIN LES ENFANTS.**
Aucune personne étrangère (surtout les enfants) ne doit s'approcher de la zone de travail.
- **TENIR TOUJOURS EN ORDRE LE LIEU DE TRAVAIL.**
Le lieu de travail doit être toujours tenu en ordre et bien éclairé.
- **UTILISER TOUJOURS LES CISEAUX PNEUMATIQUES FP 503 DE FAÇON APPROPRIÉE.**
Effectuer seulement les travaux pour lesquels les ciseaux ont été fabriqués; ne pas les utiliser pour des travaux inappropriés.
- **RESPECTER L'EMPLOI.**
Ne pas couper des matériels trop épais et vérifier toujours la condition de la lame.
- **EVITER TOUTE MISE EN MARCHÉ ACCIDENTELLE.**
Avant de connecter les ciseaux pneumatiques FP 503, s'assurer que tout soit installé correctement.
- **HABITS DE TRAVAIL.**
Ne pas utiliser de vêtements larges ou d'accessoires qui peuvent se prendre dans les parties en mouvement.
- **LUNETTES DE SECURITE ET GANTS DE PROTECTION EN METAL TRESSE**
Utiliser toujours des lunettes et des gants de protection en métal tressé homologués Rasor pour les opérations d'emploi et d'entretien (conformément à la norme UNI EN 388:2004).
- **PIECES DE RECHANGE.**
Pour l'entretien et le remplacement utiliser seulement des pièces de rechange originales. L'entretien de la lame doit être effectué seulement par des techniciens Rasor®.
- **INSTALLATION.**
Toute installation non conforme à ce qui est indiqué peut compromettre votre sécurité et faire échoir la garantie.

Lettre d'information

L'installateur et le technicien chargé de l'entretien doivent connaître le contenu de ce manuel. Bien que les caractéristiques principales du type d'équipement décrit ne changent pas, la **Société Rasor® Elettromeccanica S.r.l.** se réserve le droit de modifier les parties, les détails et les accessoires qu'elle jugera nécessaires afin d'améliorer la machine, ou pour des exigences de caractère constructif ou commercial, en n'importe quel moment et sans être obligé à mettre à jour tout de suite ce manuel.

FR
36



ATTENTION



TOUS LES DROITS SONT RESERVES SELON LES INTERNATIONALES COPYRIGHT CONVENTIONS,

La reproduction de n'importe quelle partie de ce manuel, en n'importe quelle forme, est interdite sans l'autorisation écrite de la Société Rasor® Elettromeccanica S.r.l. Le contenu de ce guide peut être modifié sans préavis. Tous les soins ont été pris pour rassembler et contrôler la documentation contenue dans ce manuel afin de rendre ce guide le plus complet et compréhensible possible.

Rien de ce qui est contenu dans cette publication ne peut être interprété comme garantie ou condition explicite ou implicite - y compris, non en voie limitative, la garantie d'aptitude pour un but particulier. Rien de ce qui est contenu dans cette publication ne peut être interprété comme modification ou assertion des termes de n'importe quel contrat d'achat.

Les produits de la Société Rasor® Elettromeccanica S.r.l. ne sont pas prévus pour fonctionner dans des milieux avec danger d'explosion et à haut risque d'incendies. En cas de pannes ou de fonctionnement incorrect, les ciseaux pneumatiques FP 503 ne doivent être utilisés jusqu'à ce que le Service d'Assistance Technique ne termine la réparation.

Service Assistance Technique



dal 1946

Pour toute information s'adresser à
RASOR® ELETTRMECCANICA S.r.l.
Via V. Caldesi, 6; 20161, MILANO (MI) - ITALY
Tél: +39.02.66221231; Fax: +39.02.66221293
e-mail: info@rasor-cutters.com
web: www.rasor-cutters.com

ATTENTION

La configuration originale des ciseaux pneumatiques ne doit absolument pas être modifiée. Lorsqu'on reçoit les ciseaux contrôler que la fourniture corresponde aux spécifications de la commande.

En cas de non-conformité informer immédiatement Rasor®.

S'assurer aussi que la machine n'ait pas été endommagée pendant le transport.

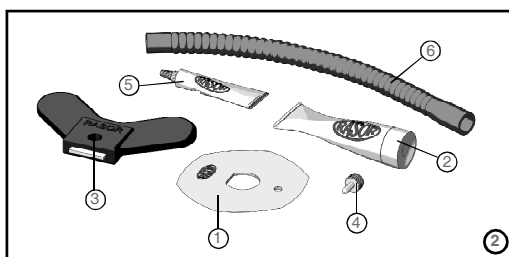
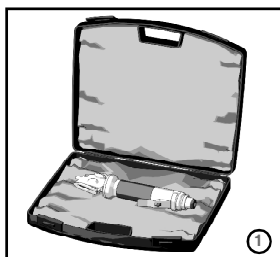


dal 1946

2. TRANSPORT ET EMBALLAGE

Les ciseaux pneumatiques sont livrés dans une petite valise contenant plusieurs options. La codification du produit commandé et le numéro de série sont indiqués sur l'emballage extérieur (voir dessin 1). A l'intérieur de la valise il y a aussi les accessoires suivants, contenus dans un sachet (voir figure 2):

- 1) Lame hexagonale (6 côtés);
- 2) Tube de graisse;
- 3) Clé papillon pour désassemblage de l'écrou de la lame;
- 4) Poinçon pour désassemblage lame.
- 5) Huile lubrifiante (15 ml);
- 6) Tuyau convoyeur en caoutchouc.



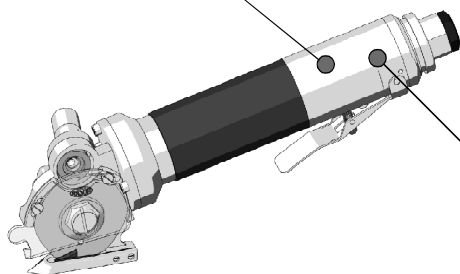
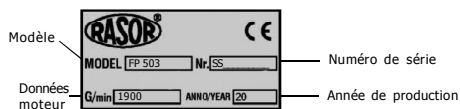
3. DONNEES DE PLAQUE

Sur la partie frontale des ciseaux pneumatiques il y a la plaquette d'identification du fabricant et de conformité aux NORMES 2006/42/CE; elle est représentée ci-dessous.

Ne jamais enlever pour quelque raison que ce soit cette plaquette, même si l'équipement était revendu. Pour toute communication avec la Société constructrice il est toujours nécessaire de mentionner le numéro de série écrit sur la plaquette elle-même.

Sur le manche des ciseaux il y a une étiquette avec des pictogrammes illustrant les avertissements de sécurité qui doivent être respectés par toute personne affectée à l'utilisation de l'appareillage.

Au cas où ces indications ne seraient pas respectées, la Société constructrice décline toute responsabilité pour tout dommage aux personnes et aux objets, l'opérateur lui-même étant le seul responsable devant les organismes compétents.



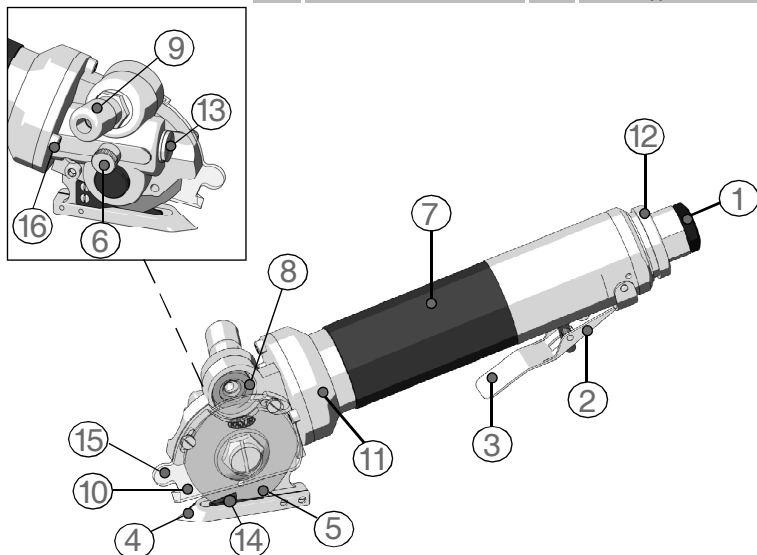
4. DESCRIPTION DU PRODUIT

L'appareillage décrit dans ce manuel s'appelle ciseaux pneumatiques modèle FP 503 à utiliser pour la coupe rapide de tissus dans l'industrie textile et d'autres matériels. L'appareillage est extrêmement versatile, léger et précis pendant l'opération de coupe. Grâce à l'emploi d'un pied, la coupe est particulièrement rapide et efficace, même en cas de rayons de courbure très étroits. Une des particularités des ciseaux pneumatiques FP 503 est la possibilité, grâce à la présence d'une meule assemblée sur la tête des ciseaux, de pouvoir affûter la lame à n'importe quel moment sans la désassembler. Après avoir effectué cette opération les opérations de coupe peuvent recommencer immédiatement. Les ciseaux pneumatiques sont pourvus de raccord fileté pour la connexion de la plupart des tuyaux de l'air. La turbine parfaitement équilibrée, avec un nombre de tours élevé et ne demandant aucune opération d'entretien, réduit au minimum les vibrations et le bruit. La particularité des ciseaux pneumatiques est la possibilité d'être employés aussi dans des milieux extérieurs et pour la coupe de matériels humides ou mouillés; ils sont donc notamment indiqués dans les tanneries, le teintureries, etc. Les ciseaux pneumatiques FP 503, avec un poids de seulement 790 g, sont extrêmement légers et maniables et ils permettent d'effectuer des coupes rapides, précises même avec des profils courbés. L'emploi de l'air comprimé comme source d'énergie permet de travailler de façon continue sans problèmes de chauffage ou de surcharge au moteur. Les parties mécaniques sont réalisées en acier et en bronze à haute résistance et demandent une lubrification après plusieurs heures de travail.

FR
38

Éléments du dispositif

1	Connexion 1/4" gaz pour connecteur air	9	Bouton d'affûtage
2	Cran de sûreté pour l'activation levier de commande	10	Carter protection lame
3	Levier de commande	11	Support moteur
4	Pied d'appui	12	Silencieux
5	Lame polygonale	13	Réglage vis sans fin
6	Graisser	14	Contre-lame en métal dur
7	Moteur pneumatique	15	Pointe de référence
8	Affûteuse	16	Clés Allen pour le désassemblage support moteur



RASOR[®]

dal 1946

5. CARACTERISTIQUES TECHNIQUES

Caractéristiques ciseaux pneumatiques FP 503

Diamètre lame	50 mm avec contre-lame en métal dur
Vitesse lame	1.900 tours/min
Hauteur utile coupe	8 mm environ
Puissance	350 W à pression maximale
Pression de service	6 bar
Poids	790 g
Poids avec emballage	1.600 g
Consommation air	8 litres/sec.
Luminosité minimum pour les opérations de travail	LUX 200
Vibrations lors du démarrage	< 2,5 m/s ²
Température	0 ~ 55°C
Humidité	10 ~ 95% sans condensation

Caractéristiques lames disponibles

503EEXT	Lame 6-côtés en acier EXTRA
503EHSS	Lame 6-côtés en acier HSS
503CHSS	Lame circulaire en acier HSS
503EHSSTF	Lame 6-côtés en acier HSS recouvert en Téfion
503DHSS	Lame 10-côtés en acier HSS

FR
39

Les données techniques sont indicatives et peuvent varier sans préavis

6. BRUIT PRODUIT

Le niveau de pression acoustique maximum émise par les ciseaux pneumatiques FP 503 est pareil à environ 60dB (A).

Le bruit aérien a été détecté en conformité avec la norme UNI EN ISO 11202:2010. Les niveaux de bruit émis par le dispositif à des distances différentes de détection (sans aucun système de filtration des ondes sonores) varient de peu de db (A).

Le bruit a été détecté à l'aide du silencieux d'échappement fourni (qui ne doit jamais être enlevé).

NOTE

On conseille aux propriétaires des ciseaux pneumatiques FP 503 d'en vérifier la conformité avec la Directive pour la protection des travailleurs: Décret Législatif Italien 81/08. L'emploi de casques antibruit est obligatoire.

7. DOMAINE D'APPLICATION

Les ciseaux pneumatiques FP 503 ont été conçus, fabriqués et assemblés pour la coupe de tissus textiles et techniques, non métalliques, non plastiques ou non ligneux à l'aide de lames rotatives circulaires, décagonales ou hexagonales.

L'équipement ne doit pas être utilisé:

- dans des milieux avec des atmosphères explosives;
- en présence de poussière fine ou de gaz corrosifs;
- pour couper des matériels plastiques, métalliques et ligneux.

Il est interdit d'utiliser les ciseaux pneumatiques FP 503 pour des usinages différents de ceux qui sont indiqués ci-dessus car cela peut être dangereux.



dal 1946

8. INSTRUCTIONS POUR L'EMPLOI

Pour pouvoir travailler en sécurité, on recommande de suivre les instructions ci-dessous.

- L'usinage doit être effectué en respectant rigoureusement les normes de sécurité du pays où la machine est vendue.
- Il est ABSOLUMENT INTERDIT de fumer pendant les opérations d'installation, d'emploi ou de mise en place des ciseaux pneumatiques.
- Le client s'engage à respecter et à faire respecter par ses employés et par les personnes desquelles il est responsable, toutes les normes de lois et les réglementations en vigueur en matière de sécurité, prévention des accidents du travail et hygiène du travail. Le client s'assume donc la responsabilité de suivre scrupuleusement toutes les normes de lois et les réglementations en vigueur et les dispositions spéciales en vigueur à l'intérieur des structures sportives ou publiques que le client déclare de connaître pour en avoir été préalablement informé.
- **Les ciseaux pneumatiques fonctionnent même sans protection de sécurité. Cette protection ne doit JAMAIS être enlevée.**
- Vérifier toujours la résistance du matériel à couper et le type de lame qu'on est en train d'utiliser.
- Le client devra équiper le personnel non seulement des dispositifs de protection individuels nécessaires pour effectuer les opérations, mais aussi des systèmes de protection prescrits par le fabricant par rapport à des conditions de risque spécifiques de l'installation et/ou de la zone où ce personnel doit travailler.
- Un seul opérateur doit utiliser les ciseaux pneumatiques et il doit rester toujours derrière la poignée de guidage. Ne jamais effectuer de réglages avec la lame en marche.
- Faire toujours attention à la position du câble électrique pour empêcher qu'il soit coupé ou endommagé par la lame.
- Les ciseaux pneumatiques FP 503 peuvent être assemblés sur les machines O.E.M. à condition que leur structure originale ne soit pas du tout modifiée. Dans le cas contraire, l'intervention doit être certifiée par la Société Rasor®.
- Les ciseaux pneumatiques FP 503 sont pourvus de bouton de sécurité double composé d'un levier et d'un cliquet sur la poignée: le cliquet empêche l'activation accidentelle du bouton de démarrage, le levier met en marche la machine à couper. Ne jamais enlever le cliquet.

